

Berg- och Härjedalens miljö- och byggnämnd
842 80 Sveg
mob@berg.se

Ansökan/Anmälan enligt förordningen om
miljöfarlig verksamhet och hälsoskydd 12-14 §§
samt miljöbalken 9 kap. 2 och 7 §§

Var noga när blanketten fylls i. Ofullständigt ifylld blankett innebär att ansökan behöver kompletteras vilket ger längre handläggningstid. Ta gärna hjälp av en erfaren entreprenör för att fylla i blanketten korrekt.

Sökande

| | |
|--------|-----------------------------|
| Namn | Person-/organisationsnummer |
| Adress | Postadress |
| E-post | Telefon |

Fastighet

| | |
|--|---|
| Fastighetsbeteckning | Fastighetsadress |
| Antal personer som maximalt kommer nyttja avloppet | Antal byggnader som ska kopplas till avloppet st bostadsbyggnader st övriga byggnader |
| Dricksvattentäkt Egen Gemensam Kommunal | Typ av dricksvattentäkt Borrad Grävd Ytvatten |

Entreprenör

| | | |
|-------------------|---------|--------|
| Arbetet utförs av | Telefon | E-post |
|-------------------|---------|--------|

Ansökan/anmälan avser

| |
|---|
| Inrättande/ändring av enskild avloppsanläggning Gemensam anläggning för fastigheterna: |
| Om det gäller ändring, beskriv vad som ska ändras: |
| Anslutna vatteninstallationer WC Diskho/handfat Diskmaskin Dusch Badkar Tvättmaskin Annat: |

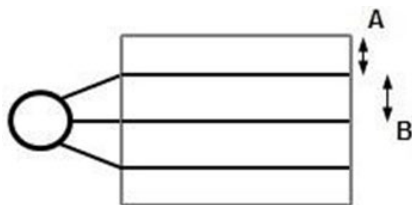
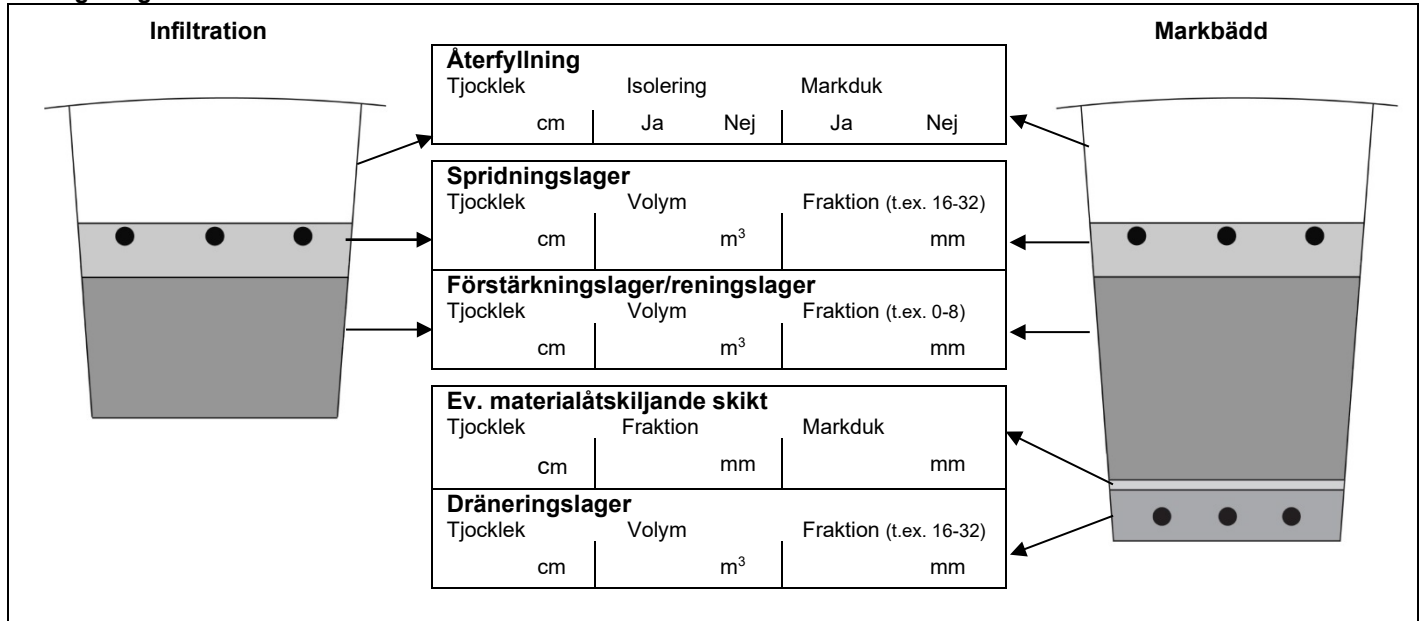
Beskrivning av slamavskiljare (du kan fylla i detta i samråd med entreprenören)

| | | | | | |
|--------------------------------|--|---|--|-------------|-----------------------|
| Ny slamavskiljare | Befintlig slamavskiljare | 3-kammare | 2-kammare | Sluten tank | Volym: m ³ |
| Slamavskiljare fabrikat/modell | Avskiljarens material Betong Plast | Mellanväggarnas material Betong Plast | CE-märkt slamavskiljare Ja Nej | | |

Reningssteg (du kan fylla i detta i samråd med entreprenören)

| | | | | | |
|---|---------------------------------------|---|---|--|--|
| Ny infiltration | Ny markbädd | Befintlig anläggning | Denna del kompletteras efter markundersökningar (sökandes ansvar) | | |
| Biomoduler Ja Nej Fabrikat: | | Upphöjd infiltration Ja Nej | Om upphöjd, ange spridningsledningarnas nivå över markytan läggs exakt i marknivå läggs cm över marknivå | | |
| Fördelningsbrunn Ja Nej Fabrikat: | | Justerbara utlopp Ja Nej | Pumpbrunn Nej Ja, efter slamavskiljaren Ja, före slamavskiljaren | | |
| Spridningsledningar, antal | Ø, mm | Längd per spridningsledning m | Sammanlagd längd m | Antal avluftare | |
| Total spridningsyta/infiltrationsyta | Förstärkt infiltration Ja Nej | Markens genomsläpplighet LTAR-värde: | Avluftning ovan taknock Ja Nej | | |
| Ange antal dricksvattentäkter inom 200 meter från avloppet (avstånd ska preciseras i situationsplanen) st | | | Avstånd till berg m | Avstånd till högsta grundvattennivå m | |

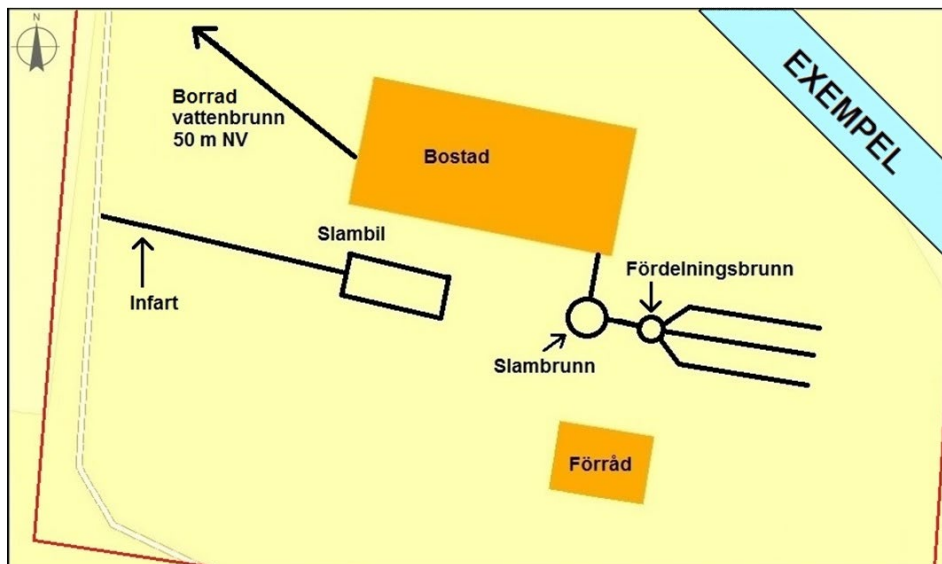
Reningssteg forts.



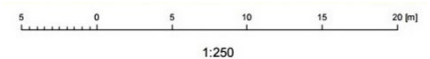
| | |
|---|---|
| A. Avstånd mellan bäddens ytterkant och närmaste spridare | m |
| B. Avstånd mellan varje spridningsledning | m |

Fastighetskarta (kontakta Miljö och bygg så kan vi skicka en karta över din fastighet)

Bifoga en karta och markera ut avloppsanläggningen, plats för slambil och vattentäktar inom 200 meter. Ange avstånd från avloppsanläggningen till alla dricksvattentäktar. Ange även avståndet mellan slambil och slamavskiljaren.



Exempel på fastighetskarta



Provgrop

Provgrop ska grävas för att synliggöra markens egenskaper och besiktas av miljöinspektör vid ett platsbesök.

| | | |
|----------------|------------|--------------------------|
| Provgrop finns | Grävd den: | Provgrop kan grävas den: |
|----------------|------------|--------------------------|

Datum och underskrift

| | | |
|---|-------------------|-------|
| Sökandes underskrift | Namnförtydligande | Datum |
| Fastighetsägarens underskrift (om annan än sökande) | Namnförtydligande | Datum |

Ovanstående personuppgifter kommer att behandlas enligt Dataskyddsförordningen (GDPR).
En avgift tas ut för handläggningen enligt taxa beslutad av kommunfullmäktige.